

# Organisationsprofile, Gesundheit und Engagement im Einsatzwesen

---

## Aktueller Stand der Rückmeldungen zur Teilnahme am Forschungsvorhaben

1. Steuerungsgruppentreffen am 20.11.2006 in Kassel



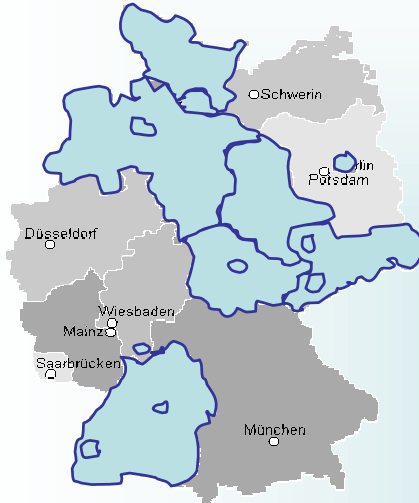
## Vorüberlegungen Auswahl der Studienregionen



- Bisher wenig untersuchte Studienregionen und Dienste
- Vergleiche zwischen:
  - Nord – Süd
  - Ost – West
  - Stadt – Land
  - Hauptamt – Ehrenamt
  - Dienstespezifische Vergleiche



# Auswahl der Teilnehmer - Studienregionen



## Ländlicher Bereich:

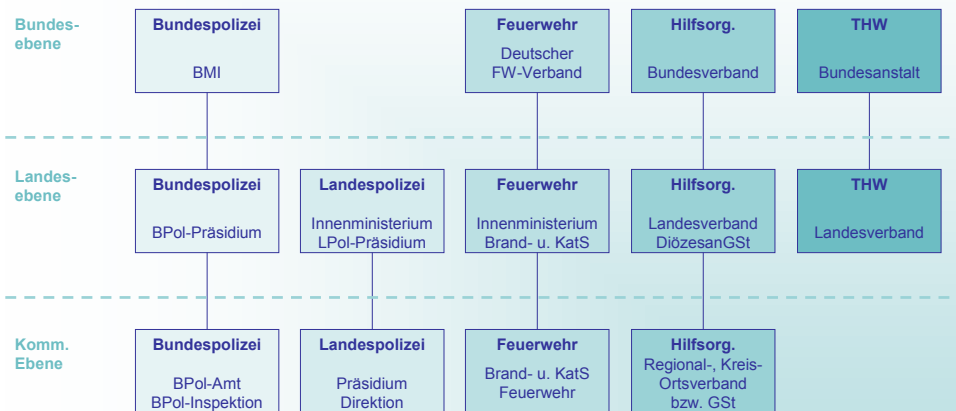
Schleswig-Holstein  
Niedersachsen  
Baden-Württemberg  
Sachsen-Anhalt  
Sachsen  
Thüringen

## Städte:

Hamburg  
Bremen  
Frankfurt/Main  
Stuttgart  
Freiburg  
Berlin  
Leipzig  
Chemnitz  
Erfurt



# Vorgehen





# Schleswig-Holstein - Anfragen

## Schleswig-Holstein



Bundespolizei	Präsidium Nord
Landespolizei	MI/Landespolizeiamt
ASB	Bundesgeschäftsstelle Landesverband SH
DRK	Generalsekretariat Landesverband SH
JUH	Bundesgeschäftsstelle LV Nord
MHD	Generalsekretariat
THW	Bundesanstalt THW LV Hamburg, Mecklenburg- Vorpommern, Schleswig-Holst.
Feuerwehr	DFV MI/Amt für Katastrophenschutz



# Schleswig-Holstein - Zusagen

## Schleswig-Holstein



Bundespolizei	✓ Präsidium Nord
Landespolizei	✓ MI/Landespolizeiamt
ASB	✓ Bundesgeschäftsstelle ⊗ Landesverband SH
DRK	✓ Generalsekretariat ✓ DRK Ostholstein ⊗ Landesverband SH
JUH	✓ Bundesgeschäftsstelle ✓ LV Nord ✓ RV Süd-Ost
MHD	⊗ Generalsekretariat ✓ Malteser Schleswig-Holstein
THW	✓ Bundesanstalt THW ✓ LV Hamburg, Mecklenburg- Vorpommern, Schleswig-Holst.
Feuerwehr	✓ DFV ⊗ MI/Amt für Katastrophenschutz ✓ BF und STFWV Lübeck, FFW Kreis Ostholstein Damp-Dorotheenthal und Hohenwestedt ✓ KFV Herzogtum Lauenburg

- ✓ Zusage
- ⊗ Keine Rückmeldung bzw. Absage



## Hamburg - Anfragen



<b>Bundespolizei</b>	Präsidium Nord Amt Hamburg/Bremen
<b>Landespolizei</b>	Innensenat/Polizeipräsidium
<b>DRK</b>	Generalsekretariat Landesverband Hamburg
<b>JUH</b>	Bundesgeschäftsstelle
<b>MHD</b>	Generalsekretariat
<b>THW</b>	Bundesanstalt THW LV Hamburg, Mecklenburg- Vorpommern, Schleswig-Holst.
<b>Feuerwehr</b>	DFV Innensenat/Feuerwehr



## Hamburg - Zusagen



<b>Bundespolizei</b>	✓ Präsidium Nord ⊗ Amt Hamburg/Bremen
<b>Landespolizei</b>	⊗ Innensenat/Polizeipräsidium
<b>DRK</b>	✓ Generalsekretariat ⊗ Landesverband Hamburg ⊗ Kreisverband Hamburg-Harburg
<b>JUH</b>	✓ Bundesgeschäftsstelle ✓ RV Hamburg
<b>MHD</b>	⊗ Generalsekretariat
<b>THW</b>	✓ Bundesanstalt THW ✓ LV Hamburg, Mecklenburg- Vorpommern, Schleswig-Holst.
<b>Feuerwehr</b>	✓ DFV ⊗ Innensenat/Feuerwehr



## Bremen - Anfragen



Bundespolizei	Präsidium Nord Amt Hamburg/Bremen
Landespolizei	Innenbehörde/Polizeipräsidium
ASB	Bundesgeschäftsstelle Landesverband Bremen
DRK	Generalsekretariat Landesverband Bremen
JUH	Bundesgeschäftsstelle LGst Niedersachsen/Bremen Ortsverband Bremen
MHD	Generalsekretariat Landesverband Bremen
THW	Bundesanstalt THW LV Bremen/Niedersachsen
Feuerwehr	DFV Innenbehörde/Feuerwehr



## Bremen - Zusagen



Bundespolizei	✓ Präsidium Nord ⊗ Amt Hamburg/Bremen
Landespolizei	⊗ Innenbehörde/Polizeipräsidium
ASB	✓ Bundesgeschäftsstelle ⊗ Landesverband Bremen
DRK	✓ Generalsekretariat ⊗ Landesverband Bremen
JUH	✓ über Bundesgeschäftsstelle
MHD	⊗ Generalsekretariat ⊗ Landesverband Bremen
THW	✓ Bundesanstalt THW ✓ LV Bremen/Niedersachsen
Feuerwehr	✓ DFV ⊗ Innenbehörde/Feuerwehr



# Niedersachsen -Anfragen



<b>Bundespolizei</b>	Präsidium Nord
<b>Landespolizei</b>	MI/Landespolizeiamt PD Braunschweig
<b>ASB</b>	Bundesgeschäftsstelle Landesverband Bremen
<b>DRK</b>	Generalsekretariat Landesverband Niedersachsen
<b>JUH</b>	Bundesgeschäftsstelle LGst Niedersachsen/Bremen
<b>MHD</b>	Generalsekretariat
<b>THW</b>	Bundesanstalt THW LV Bremen/Niedersachsen
<b>Feuerwehr</b>	DFV MI/Amt für Brand- und KatS Feuerwehr Braunschweig



# Niedersachsen -Zusagen



<b>Bundespolizei</b>	✓ Präsidium Nord
<b>Landespolizei</b>	⊗ MI/Landespolizeiamt ⊗ PD Braunschweig
<b>ASB</b>	✓ Bundesgeschäftsstelle ⊗ Landesverband Bremen
<b>DRK</b>	✓ Generalsekretariat ✓ Landesverband Niedersachsen ✓ KVs Lingen, Verden, Fallingbostel, Nienburg, OV Hildesheim
<b>JUH</b>	✓ über Bundesgeschäftsstelle
<b>MHD</b>	⊗ Generalsekretariat
<b>THW</b>	✓ Bundesanstalt THW ✓ LV Bremen/Niedersachsen
<b>Feuerwehr</b>	✓ DFV, Feuerwehr Braunschweig ⊗ MI/Amt für Brand- und KatS

✓ Zusage  
⊗ Keine Rückmeldung bzw. Absage



## Sachsen - Anfragen



<b>Bundespolizei</b>	Präsidium Mitte mit Amt Halle (für Leipzig) Präsidium Ost mit Inspektion Chemnitz
<b>Landespolizei</b>	MI/Landespolizeiamt PD Chemnitz und Dresden
<b>ASB</b>	Bundesgeschäftsstelle Landesverband Sachsen, OV Chemnitz
<b>DRK</b>	Generalsekretariat LV Sachsen, KV und OV Chemnitz und Leipzig
<b>JUH</b>	Bundesgeschäftsstelle Landesverband Sachsen
<b>MHD</b>	Generalsekretariat Malteser Gst Leipzig
<b>THW</b>	Bundesanstalt THW LV Sachsen/Thüringen
<b>Feuerwehr</b>	DFV, Ministerium des Innern Brandschutzamt Leipzig Feuerwehr Chemnitz,



## Sachsen - Anfragen



<b>Bundespolizei</b>	✓ Präsidium Mitte mit Amt Halle (für Leipzig) ✓ Präsidium Ost mit Inspektion Chemnitz
<b>Landespolizei</b>	⊗ MI/Landespolizeiamt ⊗ PD Chemnitz und Dresden
<b>ASB</b>	✓ Bundesgeschäftsstelle ✓ Landesverband Sachsen ⊗ OV Chemnitz
<b>DRK</b>	✓ Generalsekretariat ⊗ LV Sachsen, KV und OV Chemnitz und Leipzig
<b>JUH</b>	✓ über Bundesgeschäftsstelle
<b>MHD</b>	⊗ Generalsekretariat ⊗ Malteser Gst Leipzig
<b>THW</b>	✓ Bundesanstalt THW ✓ LV Sachsen/Thüringen
<b>Feuerwehr</b>	✓ DFV, Ministerium des Innern ✓ Brandschutzamt Leipzig ⊗ Feuerwehr Chemnitz,

- ✓ Zusage
- ⊗ Keine Rückmeldung bzw. Absage



# Thüringen - Anfragen



<b>Bundespolizei</b>	Präsidium Mitte Inspektion Erfurt
<b>Landespolizei</b>	Ministerium des Innern PD Erfurt
<b>ASB</b>	Bundesgeschäftsstelle OV Erfurt
<b>DRK</b>	Generalsekretariat Landesverband Thüringen KV Erfurt
<b>JUH</b>	Bundesgeschäftsstelle LV Sachsen-Anhalt/Thüringen KV Erfurt
<b>THW</b>	Bundesanstalt THW LV Sachsen/Thüringen
<b>Feuerwehr</b>	DFV Amt für Brand- und KatS Erfurt



# Thüringen - Zusagen



<b>Bundespolizei</b>	✓ Präsidium Mitte ✓ Inspektion Erfurt
<b>Landespolizei</b>	⊗ Ministerium des Innern ✓ PD Erfurt
<b>ASB</b>	✓ Bundesgeschäftsstelle ⊗ OV Erfurt
<b>DRK</b>	✓ Generalsekretariat ⊗ Landesverband Thüringen ⊗ KV Erfurt
<b>JUH</b>	✓ über Bundesgeschäftsstelle
<b>THW</b>	✓ Bundesanstalt THW ✓ LV Sachsen/Thüringen
<b>Feuerwehr</b>	✓ DFV ✓ Amt für Brand- und KatS Erfurt

✓ Zusage  
⊗ Keine Rückmeldung bzw. Absage



# Hessen - Anfragen



<b>Bundespolizei</b>	Präsidium Mitte Amt Frankfurt/M. Flughafen Frankfurt/M.
<b>Landespolizei</b>	MI/Landespolizeipräsidium PP Frankfurt/M.
<b>ASB</b>	Bundesgeschäftsstelle OV Frankfurt/M.
<b>DRK</b>	Generalsekretariat LV Hessen Bezirksverband Frankfurt/M.
<b>JUH</b>	Bundesgeschäftsstelle KV Frankfurt/M.
<b>MHD</b>	Generalsekretariat StadtGst Frankfurt/M.
<b>THW</b>	Bundesanstalt THW LV Hessen, Rheinland-Pfalz, Saarland
<b>Feuerwehr</b>	DFV Feuerwehr Frankfurt/M.



# Hessen - Zusagen



<b>Bundespolizei</b>	✓ Präsidium Mitte ✓ Amt Frankfurt/M. ⊗ Flughafen Frankfurt/M.
<b>Landespolizei</b>	✓ MI/Landespolizeipräsidium ✓ PP Frankfurt/M.
<b>ASB</b>	✓ Bundesgeschäftsstelle ⊗ OV Frankfurt/M.
<b>DRK</b>	✓ Generalsekretariat ✓ LV Hessen (statt Frankfurt Wiesbaden) ⊗ Bezirksverband Frankfurt/M.
<b>JUH</b>	✓ über Bundesgeschäftsstelle
<b>MHD</b>	⊗ Generalsekretariat ⊗ StadtGst Frankfurt/M.
<b>THW</b>	✓ Bundesanstalt THW ✓ LV Hessen, Rheinland-Pfalz, Saarland
<b>Feuerwehr</b>	✓ DFV ✓ Feuerwehr Frankfurt/M.

✓ Zusage  
⊗ Keine Rückmeldung bzw. Absage



# Baden-Württemberg - Anfragen



<b>Bundespolizei</b>	Präsidium Süd Amt Stuttgart, Amt Weil am Rhein
<b>Landespolizei</b>	Landespolizeiamt PP Stuttgart, PP Freiburg
<b>ASB</b>	Bundesgeschäftsstelle
<b>DRK</b>	Generalsekretariat LV BaWü, KV Stuttgart, KV Freiburg, OV Freiburg
<b>JUH</b>	Bundesgeschäftsstelle LV BaWü, DST Stuttgart und DST Freiburg
<b>MHD</b>	Generalsekretariat Malteser Freiburg und Rottenburg-Stuttgart
<b>THW</b>	Bundesanstalt THW LV Baden-Württemberg
<b>Feuerwehr</b>	DFV MI/Landesfeuerwehrschule Amt für Brand- und Kats Freiburg Feuerwehr Stuttgart



# Baden-Württemberg - Zusagen



<b>Bundespolizei</b>	✓ Präsidium Süd ✓ Amt Stuttgart, Amt Weil am Rhein
<b>Landespolizei</b>	✓ Landespolizeiamt ✓ PP Stuttgart, PP Freiburg
<b>ASB</b>	✓ Bundesgeschäftsstelle
<b>DRK</b>	✓ Generalsekretariat ⊗ LV BaWü ⊗ KV Stuttgart, KV Freiburg, OV Freiburg
<b>JUH</b>	✓ über Bundesgeschäftsstelle
<b>MHD</b>	⊗ Generalsekretariat ⊗ Malteser Freiburg und Rottenburg-Stuttgart
<b>THW</b>	✓ Bundesanstalt THW ✓ LV Baden-Württemberg
<b>Feuerwehr</b>	✓ DFV ✓ MI/Landesfeuerwehrschule ⊗ Amt für Brand- und Kats Freiburg ✓ Feuerwehr Stuttgart

- ✓ Zusage
- ⊗ Keine Rückmeldung bzw. Absage



## Sachsen-Anhalt - Anfragen



**Landespolizei** Ministerium des Innern/  
Polizeiärztlicher Dienst  
Landeskriminalamt  
PD Magdeburg

**THW** THW Bundesanstalt  
LV Berlin, Brandenburg,  
Sachsen-Anhalt



## Sachsen-Anhalt - Zusagen



**Landespolizei** ✓ Ministerium des Innern/  
✓ Polizeiärztlicher Dienst  
⊗ Landeskriminalamt  
⊗ PD Magdeburg

**THW** ✓ THW Bundesanstalt  
✓ LV Berlin, Brandenburg,  
Sachsen-Anhalt



## Berlin - Anfragen



Landespolizei Innensenat/  
PP Berlin

THW THW Bundesanstalt  
LV Berlin, Brandenburg,  
Sachsen-Anhalt



## Berlin - Zusagen



Landespolizei  Innensenat/  
 PP Berlin

THW  THW Bundesanstalt  
 LV Berlin, Brandenburg,  
Sachsen-Anhalt



Vielen Dank für Ihre Aufmerksamkeit !